

Henri Marret  
**Un été Espagnol**  
**1935**

26-27 novembre 2022  
21 rue de la Cerisaie  
75004 Paris

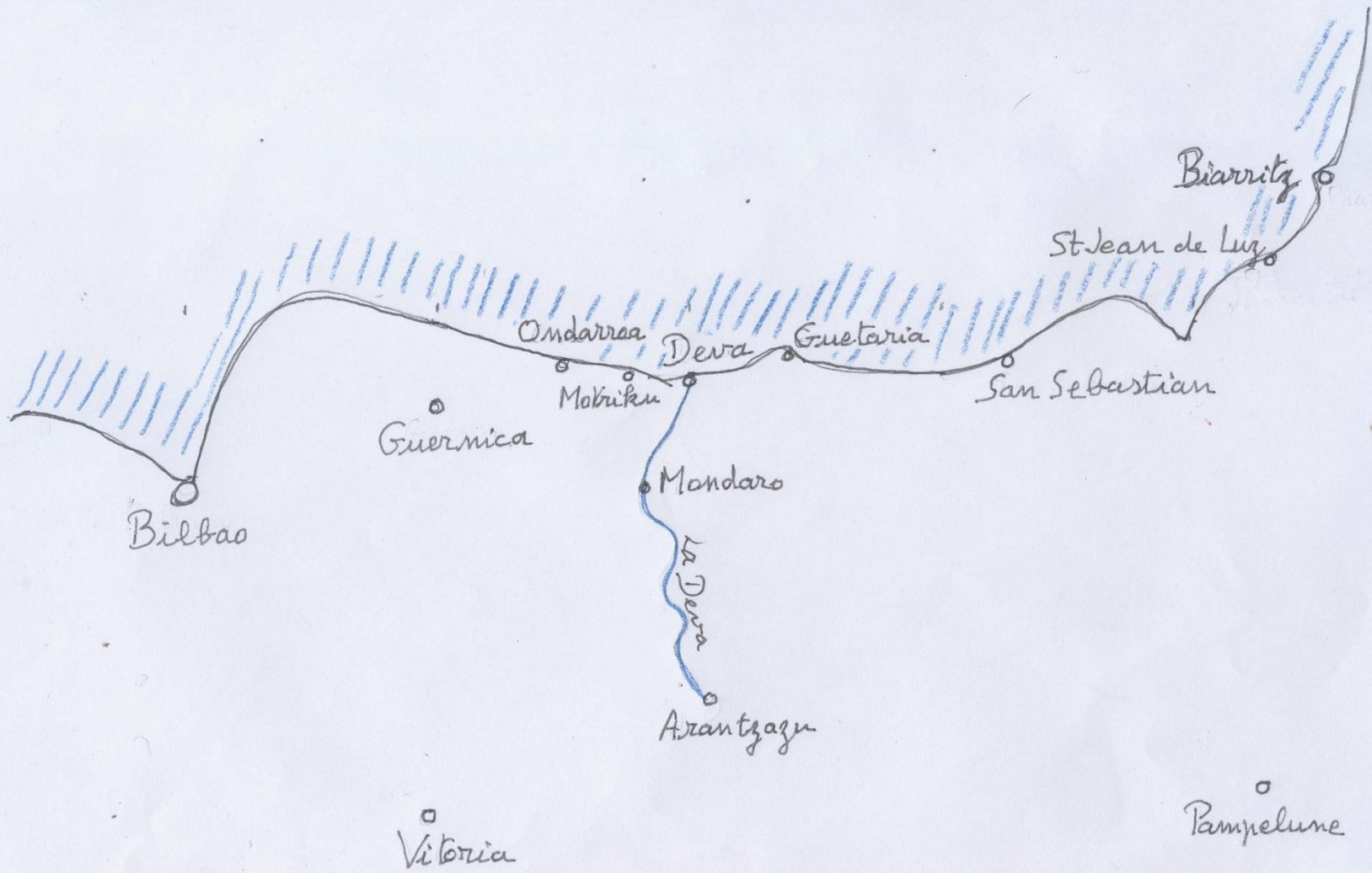
En 1935 Henri Marret effectue un voyage au pays basque Espagnol.

Enthousiasmé par le littoral montagneux bordé par l'océan dans la région de Deva, il réalise en une dizaine de jours de très nombreuses aquarelles, «croquant» avec avidité monuments et paysages.

Contrairement à son habitude, Henri Marret ne pose pas dans ces peintures de personnage ou d'animal, même esquissé. Seuls monuments et nature sont présents.

Cette absence se rajoutant au caractère sauvage et rude du pays basque Espagnol exprime sa perception de la rudesse de cette contrée.

Cette dernière sera quelques mois après son voyage plongée dans les horreurs de la guerre civile.



# ONDARROA

Particulièrement inspiré par le pont de la petite ville d'Ondarroa, Henri Marret réalise outre de nombreux croquis, des aquarelles, des fresques et des huiles de ce même monument en le traitant sous différents angles.





Le pont d'Ondarroa - 24 août 1935 ( Carnet de croquis)





Le pont d'Ondarroa – Carnet de croquis





Le pont d'Ondarroa – carnet de croquis



Le pont d'Ondarroa – 27 août 1935 – carnet de croquis





Le pont d'Ondarroa- 3 septembre 1935 – Aquarelle et mine de plomb 24x31 cm



Le pont d'Ondarroa – 4 septembre 1935 – Aquarelle et mine de plomb 24x31 cm





Le pont d'Ondarroa – Aquarelle et mine de plomb 24x31cm



Le pont d'Ondarroa – Fresque sur ciment 60x60cm



Dans la ville d'Ondarroa – Fresque sur ciment 60x60cm





Dans la ville d'Ondarroa – Fresque sur ciment 60x60cm





« Mise au tombeau » Huile sur toile 85 x 115 cm

Le paysage dans lequel Marret situe cette « Mise au tombeau » semble directement inspirée de la ville d'Ondarroa.

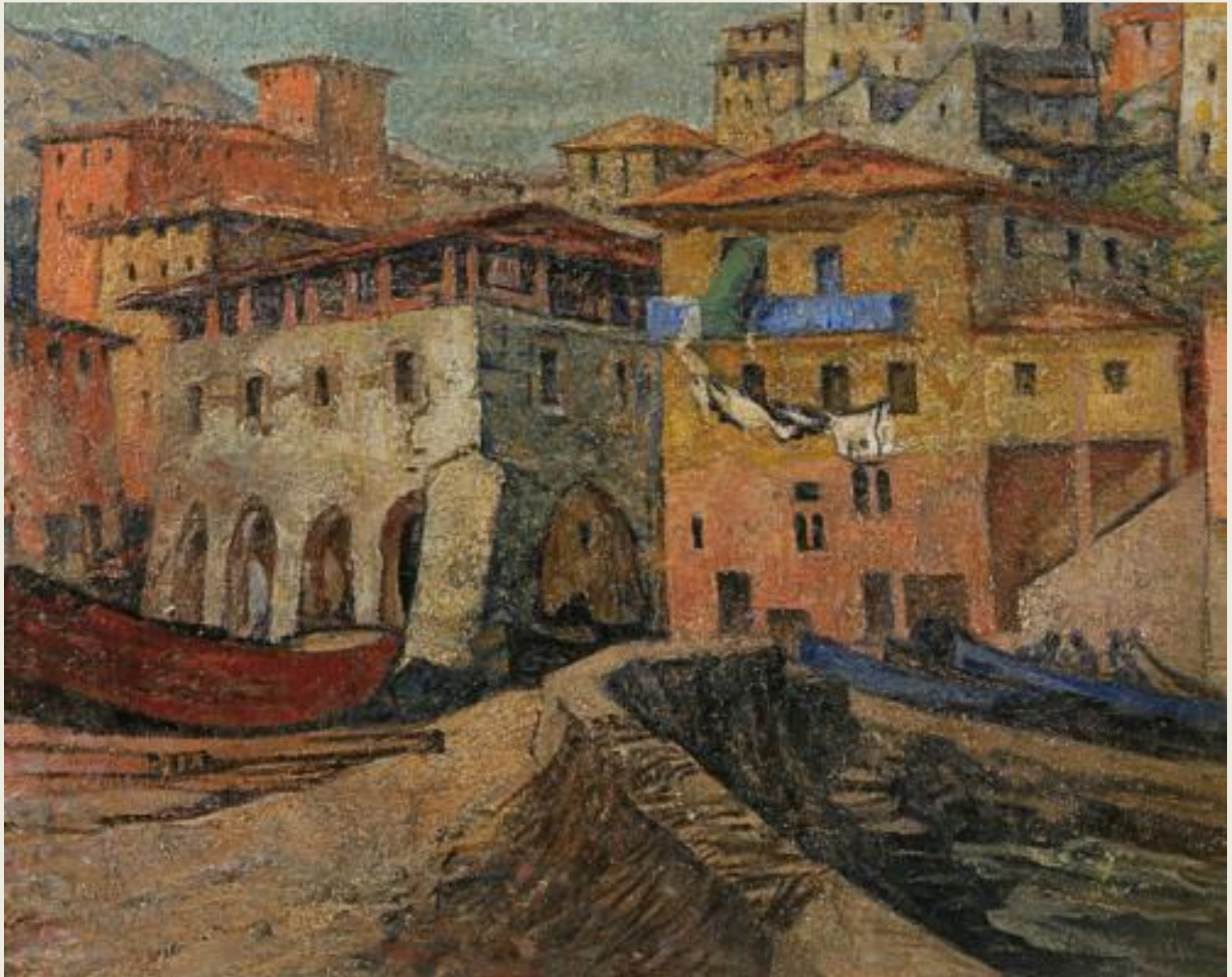


Dans la ville d'Ondarroa – Fresque sur Ciment 53x58cm





Barque au pied du pont d'Ondarroa- Huile sur toile 60 x81 cm



Vue sur Ondarroa. Huile sur toile 61x85cm





Barque au pied du pont d'Ondarroa – Gravure sur bois en couleurs 26x36cm

# MOTRICO

A Motrico, Henri Marret va saisir l'architecture typique des bâtiments de cette ville de bord de mer au pied des montagnes.



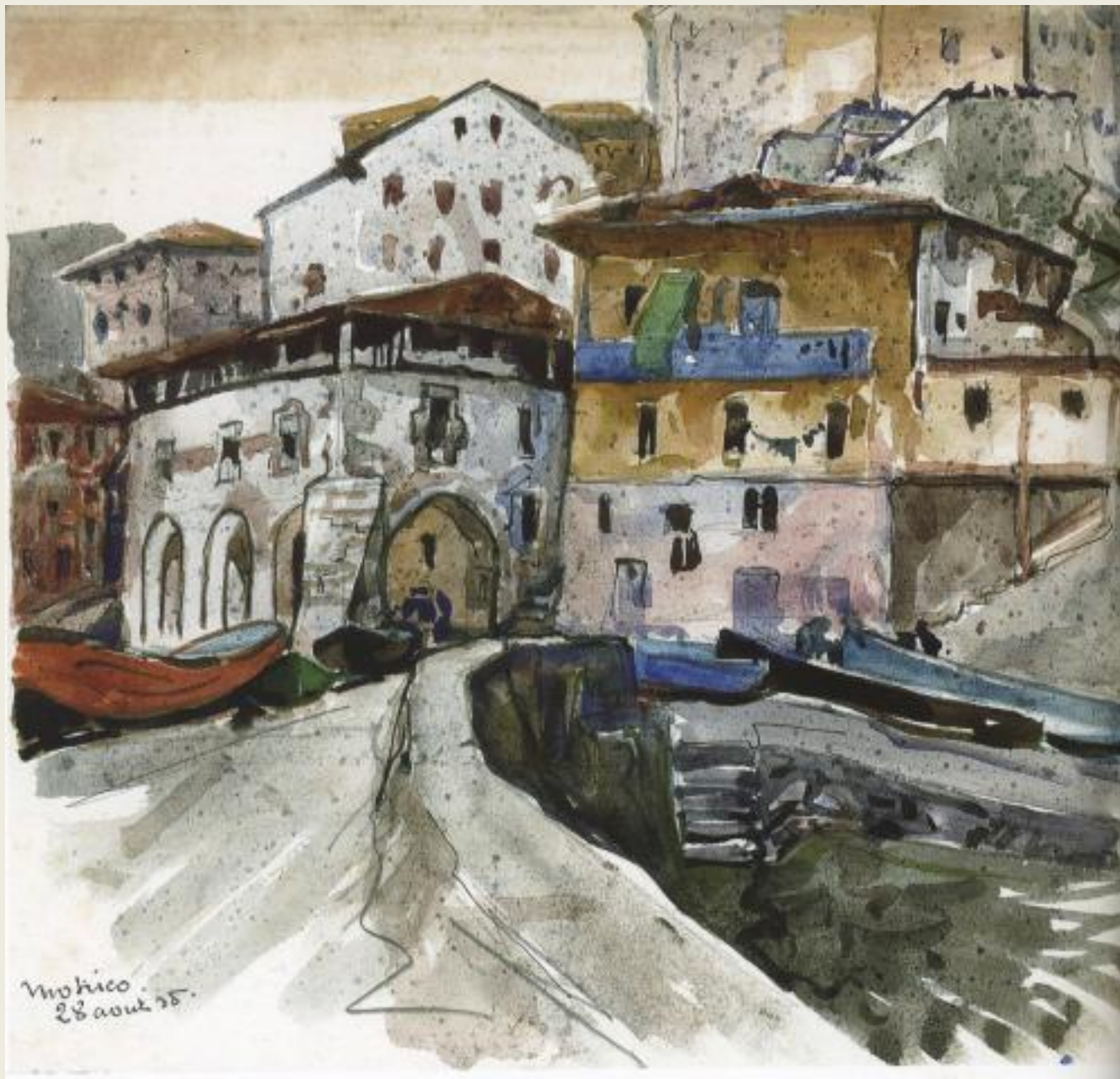
Motrico – 27 aout 1935 - Aquarelle 24x32cm





Motrico 28 août 1935 – Aquarelle 23x31cm





Motrico 28 août 1935 – Aquarelle 23x31cm



Motrico

28 août 1935

Aquarelle -31x23 cm

# DEVA

En parcourant la région de Deva, Henri Marret va particulièrement s'attacher à la représentation des paysages de la région faisant ressortir le côté sauvage et austère de cette région du pays basque Espagnol

Certaines aquarelles seront utilisées ultérieurement pour la réalisation d'huiles sur toile,





Deva 25 août 1935 – Aquarelle 23x31cm



Région de Deva 25 août 1935 – Aquarelle 18x31cm



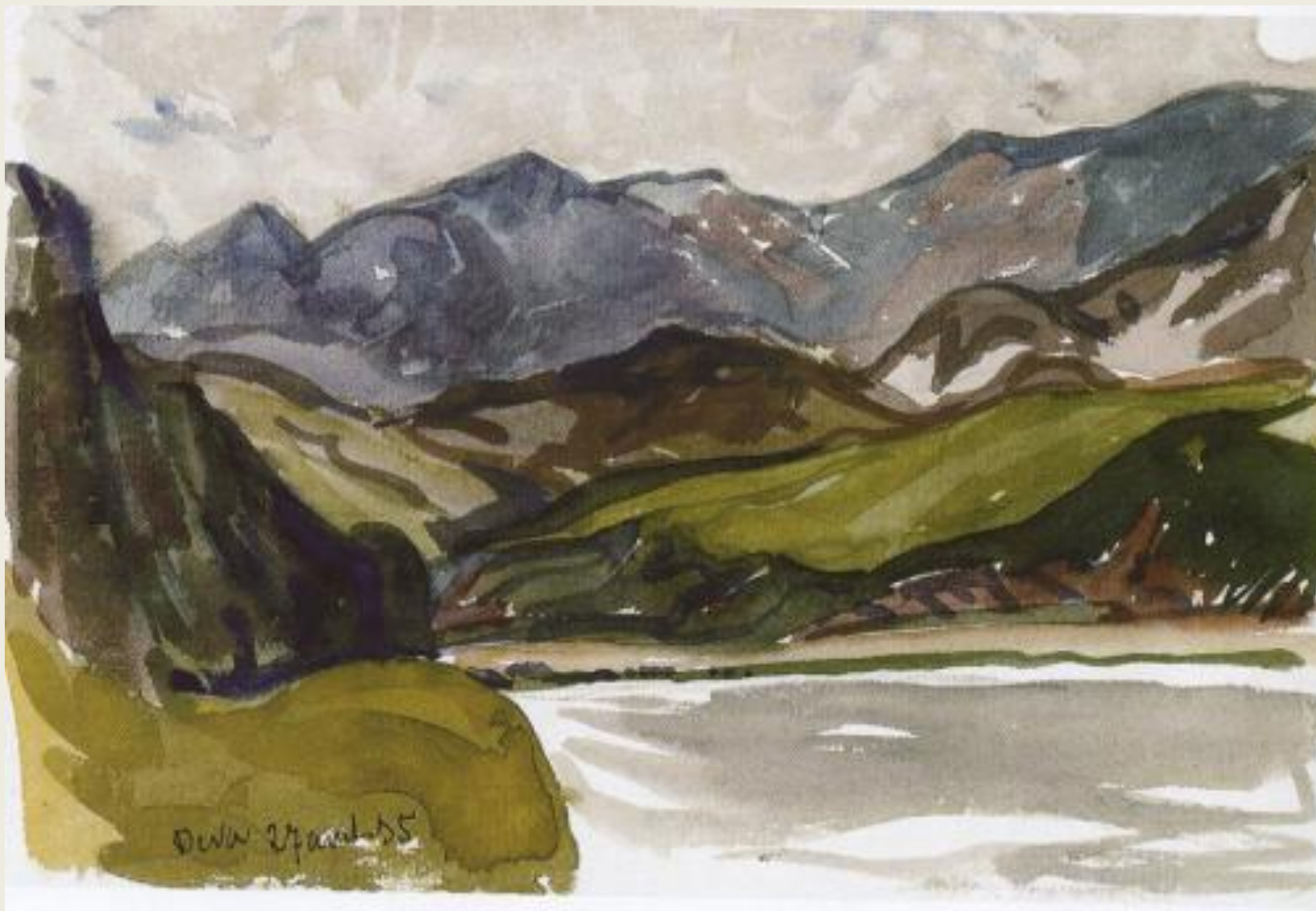


Région de Deva  
25 août 1935  
Aquarelle 24x19cm



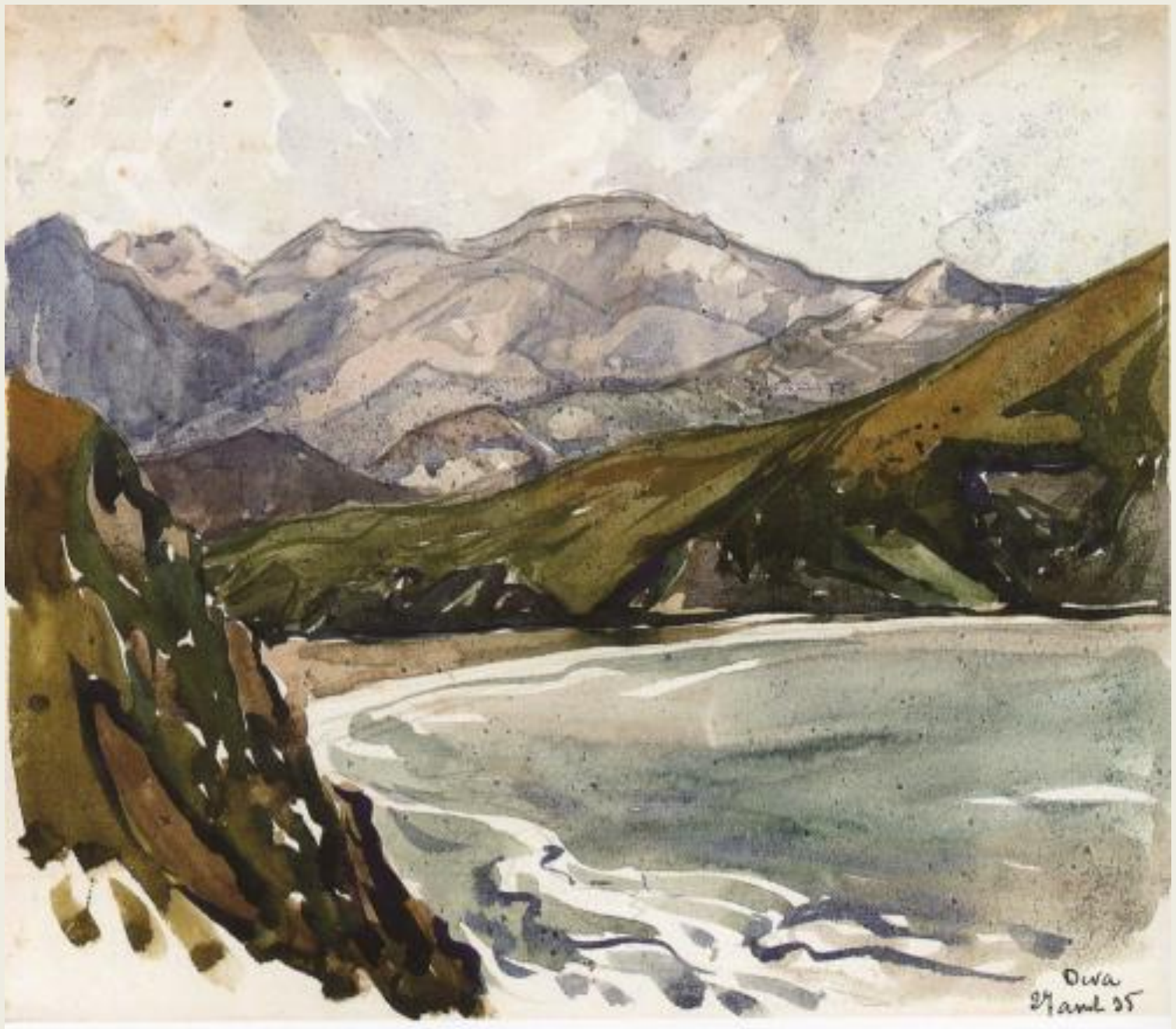


Deva au fond de la vallée 25 août 1935 – Aquarelle 23x31cm



Région de Deva 27 août 1935 –Aquarelle 16x24cm





Région de Deva 27 août 1935 – Aquarelle 24x31cm





Vallée de Deva 28 août 1935 – Aquarelle 24x27cm



Région de Deva 28 août 1935 – Aquarelle et croquis





Région de Deva 28 août 1935 – Aquarelle 22x24cm





Région de Deva  
29 aout 1935  
Aquarelle 25x21cm



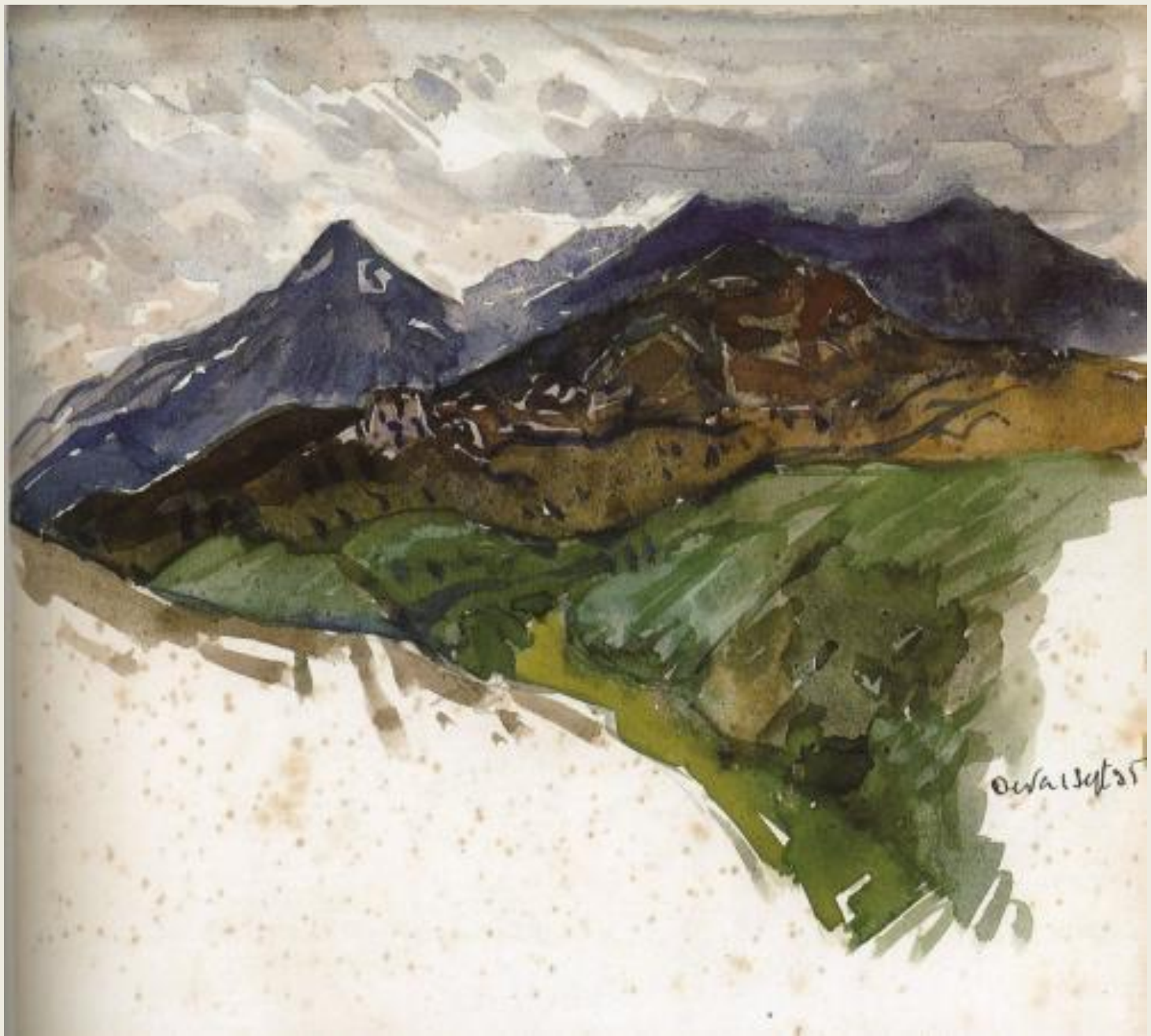
Bord de côte, région de Deva 29 août 1935 – Aquarelle 21x25cm





Deva 31 août 1935 – Aquarelle 24x31cm





Montagne, région de Deva 1<sup>er</sup> septembre 1935 – Aquarelle 25x28cm



Double esquisse; Bord de côte région de Deva 3 septembre 1935 – Aquarelle 20x32cm





Saint Roch de Deva 3 septembre 1935 – Aquarelle 24x31cm





Région de Deva 4 septembre 1935 – Aquarelle 8x32cm

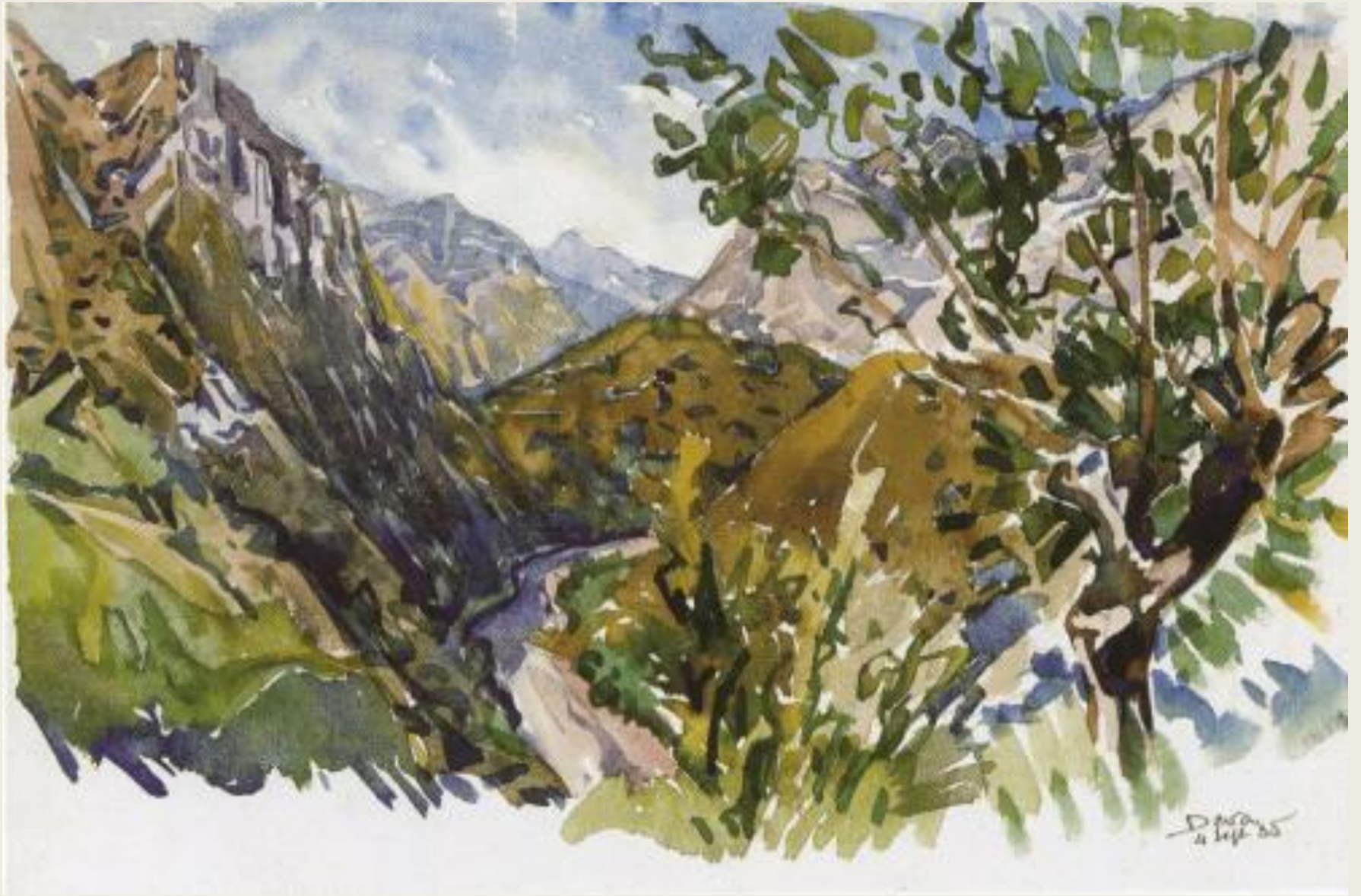


Double esquisse  
Région de Deva  
Bord de côte  
4 septembre 1935  
Aquarelle 20x32cm

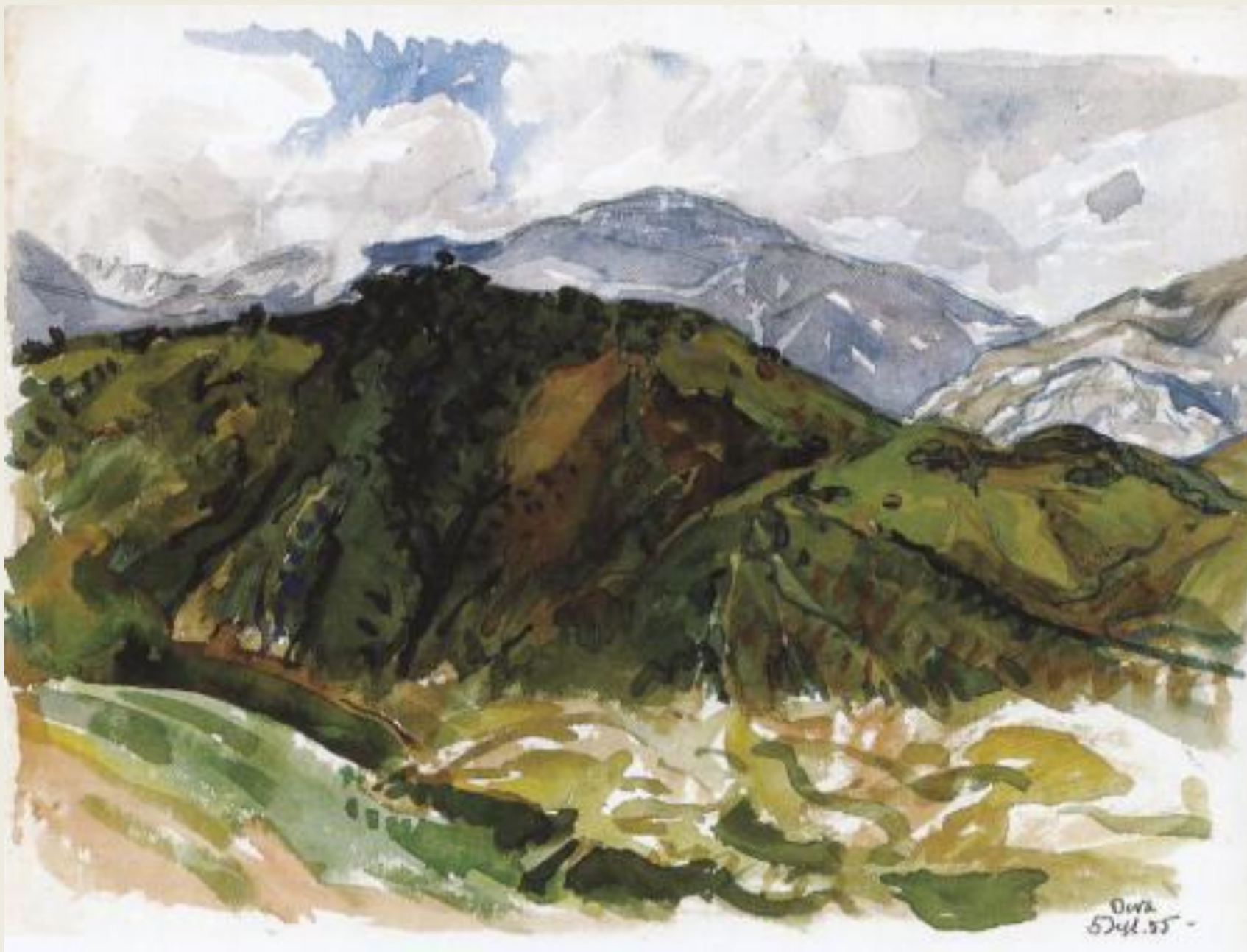


Bord de côte; Région de Deva 4 septembre 1935 – Aquarelle 24x32cm





Vallée de Deva 4 septembre 1935 – Aquarelle 24x31cm



Région de Deva 5 septembre 1935 – Aquarelle 23x31cm





Saint Roch; Deva été 1935 – Aquarelle 24x31cm





Maisons à Deva 5 septembre 1935 – Aquarelle 20x30cm



Double esquisse

Saint Roch de Deva

Montagnes régions de Deva

6 septembre 1935

Aquarelle 33x24cm





Labourage région de Deva 1958 Huile sur toile 80x100cm - FNAC 26275- Préfecture de Beauvais





Vallée de Deva 1938 – Huile sur toile 65x81cm





La quasi-totalité des œuvres visualisées dans ce diaporama ont été présentées lors de l'exposition « Henri Marret- Un été Espagnol » qui s'est tenue au Musée des Beaux Arts de Pau d'octobre 2009 à février 2010.

# Fin du diaporama

© Association des Amis de l'Œuvre d'Henri Marret  
Conception: Jacques Faraut & Michel Faraut  
Novembre 2022

Si vous désirez Quitter appuyez sur la touche [Echap]